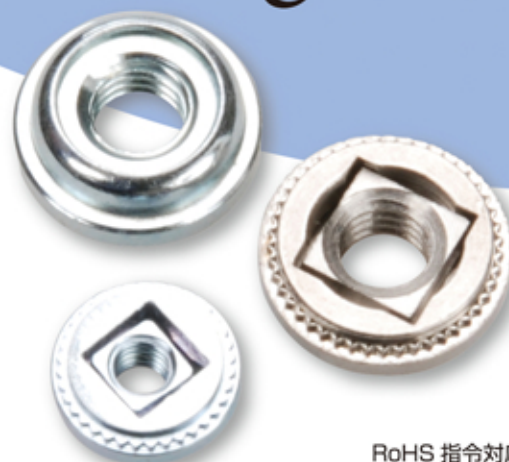


Self Clinching Floating Nuts

セルフクリンチングフローティングナット



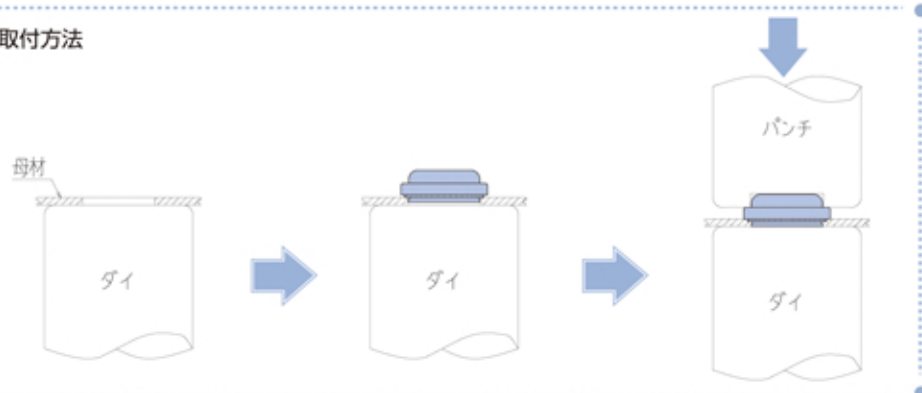
RoHS 指令対応品

ねじの呼び
FR-M3-1

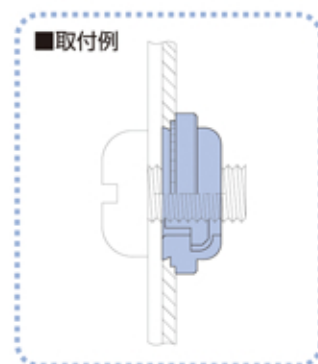
製品名および材質・形状を表す記号
FR : 鉄
FRS : ステンレス鋼

板厚の区分
1 : 最小板厚 1.0mm
2 : 最小板厚 1.4mm

■取付方法



■取付例



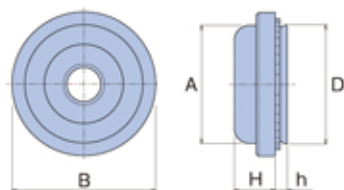
セルフクリンチングフローティングナットの仕様

■寸法表

ねじの呼び	取付材		型 式		製 品 寸 法					取付穴中心と板端の最小距離 (mm)
	最小板厚 (mm)	取付穴径 +0.08 -0 (mm)	炭素鋼 浸炭焼入 ユニクロメッキ (三価クロメート対応)	ステンレス鋼 脱脂	D (最大) (mm)	A (最大) (mm)	B ±0.2 (mm)	H (最大) (mm)	h (最大) (mm)	
M3X0.5	t=1.0	φ7.4	FR-M3-1	FRS-M3-1	φ7.35	φ7.4	φ9.1	3.3	0.97	7.6
	t=1.4		FR-M3-2	FRS-M3-2					1.37	
M4X0.7	t=1.0	φ9.4	FR-M4-1	FRS-M4-1	φ9.35	φ9.3	φ11.2	3.3	0.97	8.6
	t=1.4		FR-M4-2	FRS-M4-2					1.37	
M5X0.8	t=1.0	φ10.3	(FR-M5-1)	(FRS-M5-1)	φ10.25	φ10.3	φ11.9	4.4	0.97	9.0
	t=1.4		(FR-M5-2)	(FRS-M5-2)					1.37	

() 内の製品は、受注生産対応になります。

■形状・寸法



■性能基準と取付条件

ねじの呼び	性能基準 取付条件 取付材の板厚 (mm)	鋼 板			A5052 アルミ板		
		取付圧入力 (N)	軸方向保持力 (N)	回転方向保持力 (N・m)	取付圧入力 (N)	軸方向保持力 (N)	回転方向保持力 (N・m)
FR-M3-1	t=1.0	14700	882	1.47	7840	686	1.47
FR-M3-2	t=1.6	17640	1470	1.47	8820	1078	1.47
FR-M4-1	t=1.0	14700	980	3.92	7840	686	3.92
FR-M4-2	t=1.6	19600	1764	3.92	9800	1176	3.92

※上記データは参考値であり、強度を保証するものではありません。